

NOTAS GENERALES

- 1.- ESTE PLANO ES VALIDO PARA INSTALACION ELECTRICA.
2.- LA INSTALACION ELECTRICA DEBE EJECUTARSE DE ACUERDO A LO REQUERIDO POR LA NORMA NOM-001-SEDE-2012.
3.- EL CONDUCTOR ES CON AISLAMIENTO 70C, ANTIPLAMA, BAJA EMISION DE HUMOS Y BAJA TOXICIDAD.
4.- LA INFORMACION GRAFICA CONTENIDA EN ESTE PLANO ES DE CARACTER ESQUEMATICO EN LO QUE A LA UBICACION Y TRAYECTORIAS DE TUBERIAS, DUCTOS, CANALIZACIONES Y EQUIPOS SE REFIERE. LOS ELEMENTOS ANTES MENCIONADOS SE DEBE DAR EN LA OBRA COMO RESULTADO DE LA COORDINACION Y/O SUPERVISION ENTRE EL CONTRATADO CON LOS FINALIDAD DE EVITAR SUPERPOSICIONES ENTRE LOS ELEMENTOS DE LOS DIFERENTES SUBSISTEMAS.
5.- TODA LA INFORMACION DE INDALE, TERMINO, CONTENIDA EN ESTE PLANO, DEBE SER VERIFICADA EN EL DISEÑO Y EN LA OBRA A FINES QUE LA DIRECCION DE LA OBRA INDIQUE MODIFICACIONES.
6.- TODO PLANO CON FECHA ANTERIOR QUEDA NULO.
7.- LAS INSTALACIONES DE ESTE SISTEMA DEBEN COMENZAR CON EL SIQUENTE ORDEN DE COLORES (ALIMENTADORES GENERALES); FASE A- COLOR ROJO FASE B- COLOR AZUL FASE C- COLOR NEGRO NEUTRO- COLOR BLANCO TIERRA FISICA- VERDE O DESNUDO
8.- LAS PARTES METALICAS ESPUESTAS Y NO-CONDUCTORAS DE INDALES A TRANSPORTAR CORRIENTE, DEBEN PONERSE A TIERRA COMO LO INDICAN LOS ARTICULOS 250-43 Y 250-43. CONFORME A LA NOM-001-SEDE-2012.
9.- TODOS LOS EQUIPOS ELECTRICOS Y ACCESORIOS DE LA INSTALACION DEBEN SER CERTIFICADOS POR LA NOM-001-SEDE-2012, CONFORME AL ARTICULO 110-2 Y DEBERAN CONTAR CON SELLO ANCE.
10.- LA EJECUCION MECANICA DE LOS TRABAJOS DEBEN CUMPLIR CON EL ARTICULO 110-12 DE LA NOM-001-SEDE-2012. LAS CONEXIONES DE LOS EQUIPOS DEBEN SER HECHAS DE FORMA PROFESIONALMENTE Y CALIDAD DE INSTALACION ELECTRICA, PENADO DE CABLES, ARREGLO DE EQUIPOS, CERRAR EFICAZMENTE LAS CUBIERTAS DE LOS EQUIPOS Y EVITAR QUE LOS EQUIPOS UTILICEN MATERIAL ELECTROICO EN BUEN ESTADO.
11.- LAS CONEXIONES DE LA INSTALACION DEBEN CUMPLIR CON EL ARTICULO 110-14 Y 110-18 DEBEN ESTAR FIRMES Y SEGUROS BIEN ENCHUFADOS, SIN FALSOS CONTACTOS SOBRE TODO EN LOS EQUIPOS QUE OPERAN EN TEMPERATURAS ALTAS Y EN EQUIPOS DE CALENTAMIENTO, EL ESPACIO ENTRE LOS EQUIPOS DEBEN PERMITIR EL ACCESO Y MANTENIMIENTO RAPIDO Y SEGURO DEL PERSONAL.
12.- LAS PARTES METALICAS PUESTAS A TIERRA DEBEN LIMPIARSE DE PINTURAS, BARRICES, ETC. PARA ASEGURAR LA CONTINUIDAD DE LA TIERRA EN TODAS LAS PARTES DE LA INSTALACION. LA TIERRA CON COLOR VERDE O CON SU SIMBOLO DE TIERRA CONFORME A LOS ARTICULOS 250-118 Y 250-119 DE LA NOM-001-SEDE-2012.
13.- LAS CANALIZACIONES DEBEN CUMPLIR CON LOS ARTICULOS 346-1 DE LA NOM-001-SEDE-2012, TUBERIA TIPO PESADO Y TIPO LIGERO REFERENTE A LOS LUGARES Y USOS DONDE SE PUEDAN UTILICAR.
14.- LA ALTURA DE MONTAJE DE LOS APAGADORES SERA 1.25 MTS SMT.
15.- PARA INTERIORES SE DEBERA INSTALAR TUBERIA CONDUIT INSTALAR TUBERIA CONDUIT PARED GRUESA GALVANIZADA CON REGISTROS TIPO CONDUIT CON EMPAQUE DE NEOPRENO.
16.- LA CONEXION ENTRE EL REGISTRO Y EL LUMINARIO SERA CON TUBO FLEXIBLE DE 13 MM. CON 2-14 ANG Y 1-144 ANG CON SUS RESPECTIVOS ACCESORIOS DE ACOPLAMIENTO.

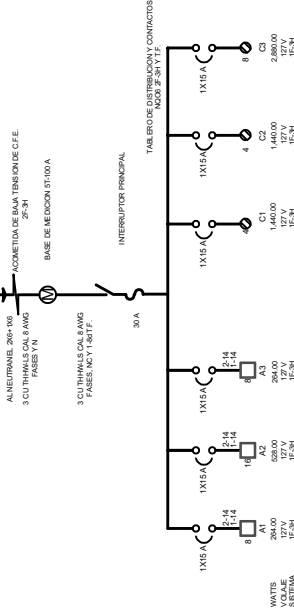
IMPORTANTE

-En todo momento se antepondrá a la rapidez y eficiencia de los trabajos, la seguridad de los trabajadores y de los civiles adyacentes a las actividades de los trabajos. En caso de generen acciones simultáneas, tal como, trabajos de protección, generación de circulación, limpieza del perímetro exterior, para no ocasionar accidentes, señalamientos y abandonamientos de obra, se deberá garantizar la seguridad y estabilidad de las estructuras, los trabajos en altura y estabilidad y seguridad por parte de la supervisión. -Los datos o elementos externos, tales como asfalto, drenajes, etc., deberán ser verificados y reportados por el contratista para evitar reclamos futuros al contratista. -Es responsabilidad del contratista checar en campo la integridad de los elementos y niveles internos y con terrenos colindantes, en caso de existir alguna discrepancia con el proyecto, deberá ser reportada inmediatamente al contratista. -Es responsabilidad del contratista checar en campo las dimensiones de los elementos, niveles internos y con terrenos colindantes, en caso de existir alguna discrepancia con el proyecto, deberá ser reportada inmediatamente al contratista. -El resto de los materiales deberá ser periódico hacia el tirador. -Los trabajos deberán ser por medición manuales y mecánicas, autorizando el terreno y construcciones urbanas cercanas. -Los volúmenes indicados, de ninguna manera con la volumetría definitiva de catalogo, es obligación del contratista realizar la medición de los trabajos en campo, para el presente proyecto el área de proyecto de ECT asumirá, no entregar un estudio de mecánica de suelos, por lo que los volúmenes de resistencia del terreno y las capacidades de carga son valores de referencia, el contratista deberá verificar en campo desde el inicio de los trabajos las condiciones reales del terreno, para en su defecto realizar las modificaciones pertinentes.

TODOS LOS TRABAJOS DE CONSTRUCCION QUE SE MUESTRAN EN ESTE PLANO DEBEN CUMPLIR CON LOS REQUISITOS DEBEN CUMPLIR Y LOS CRITERIOS CONSTRUCTIVOS GENERALES QUE SE DESEAN, PERO NO CONDICIONAN NI SUBSTITUYEN EL PROCEDIMIENTO DE EJECUCION, QUE EN CADA CASO, DEBERAN EJECUTARSE USANDO LOS MEJORES MATERIALES Y EQUIPOS DISPONIBLES EN EL MERCADO LOCAL, ASÍ COMO CON LOS MANUALES DE INSTALACION DEL FABRICANTE Y PROVEEDOR DE LOS MISMOS. EN TODOS LOS CASOS Y DETALLES PLASMADOS EN PLANOS, LAS DIMENSIONES REALES DEBERAN SER VERIFICADAS EN CAMPO.

En todos los casos y detalles plasmados en planos, las dimensiones reales deberán ser verificadas en campo.

DIAGRAMA UNIFILAR



ALIMENTADOR PRINCIPAL: 3-CU THHWLS CAL 8 AMG 4.5M

CUADRO DE CARGAS GENERAL

Table with 14 columns: FASES, CIRCUIOS, CARGAS INST, FACTOR DE BEHARRA, DEMANDA, VOLTAJE DE OPERACION, CORRIENTE (AMPERES), CORRIENTE DEMANDA (AMPERES), FACTOR AGRU, FACTOR TEMP, LONGITUD, CALIBRE, CORRIENTE CORREGIDA, CAIDA DE TENSION, ITM PROTECCION, FASE A WATTS, FASE B WATTS, FASES WATTS. Includes sub-headers for WATTS, KVA, F.P., and LONGITUD.

Imagen y Proyectos

Gerencia de Proyectos

INSTALACION ELECTRICA CROQUIS DE LOCALIZACION



SIMBOLOGIA

Indicates symbols for electrical components like switches and conductors.

INDICACIONES: INDICACIONES DE ALUMINADO Y CONTACTOS PARA SER VERIFICADOS EN CAMPO. INDICACIONES DE ALUMINADO Y CONTACTOS PARA SER VERIFICADOS EN CAMPO.

INDICACIONES: INDICACIONES DE ALUMINADO Y CONTACTOS PARA SER VERIFICADOS EN CAMPO.

INDICACIONES: INDICACIONES DE ALUMINADO Y CONTACTOS PARA SER VERIFICADOS EN CAMPO.

CEDULA CABLEADO.

Table with 2 columns: Cable size (e.g., 2-14, 1-144) and length (e.g., T-19mm).

CONTRACTISTA: JUAN ALVARO, S.A. DE CV. CIUDAD: GUAYMAS, SONORA. PAIS: MEXICO.

PROYECTO: IE-01. PLAN: PLANO DE ALUMINADO Y CONTACTOS PARA SER VERIFICADOS EN CAMPO.

REVISION: REVISION. FECHA: FECHA.

CUADRO DE SUPERFICIES: CUADRO DE SUPERFICIES.

ESCALA GRAFICA

SIN ESCALA