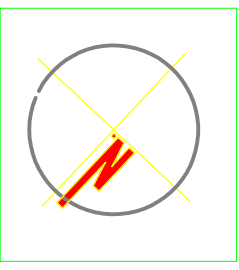


**NOTAS GENERALES.**



**ORIENTACIÓN.**



**PRESIDENCIA MUNICIPAL.  
JUAN ALDAMA. ZAC.**

**JUNTA  
CAPILLA SAN JOSE  
BARRIO LAS FLORES  
JUAN ALDAMA. ZAC.**

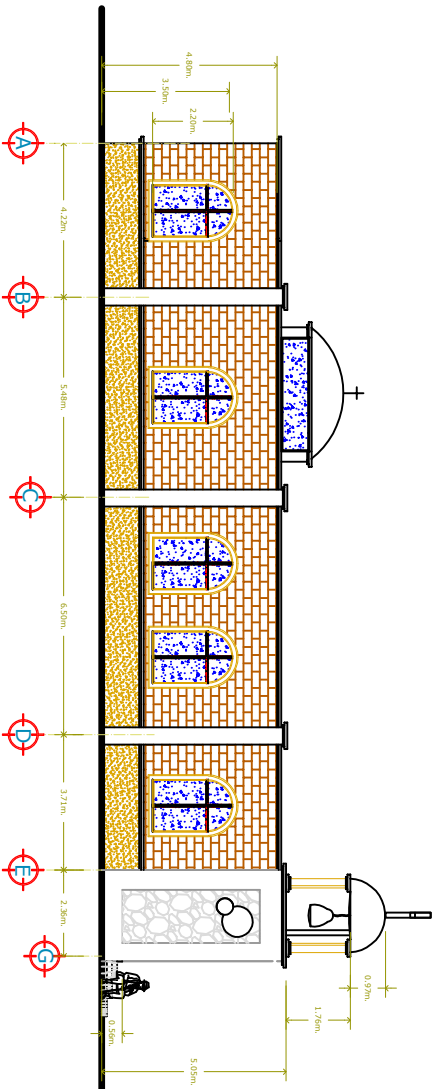
**TITULO  
FACHADAS LATERALES**

**ARQ-01**

**UBICACION  
BARRIO DE LAS FLORES  
JUAN ALDAMA.  
ZACATECAS**



**CAPILLA DE "SAN JOSE " BARRIO LAS FLORES  
FACHADA LATERAL NOR-ESTE  
ESC 1:100**



**CAPILLA DE "SAN JOSE " BARRIO LAS FLORES  
FACHADA LATERAL SUR-OESTE  
ESC 1:100**

