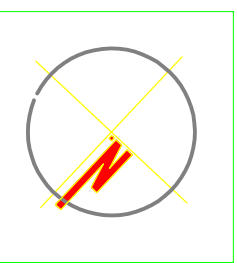


**NOTAS GENERALES.**



**ORIENTACIÓN.**



**PRESIDENCIA MUNICIPAL  
JUAN ALDAMA, ZAC.**

**LUGAR  
CAPILLA SAN JOSE  
BARRIO LAS FLORES  
JUAN ALDAMA, ZAC.**

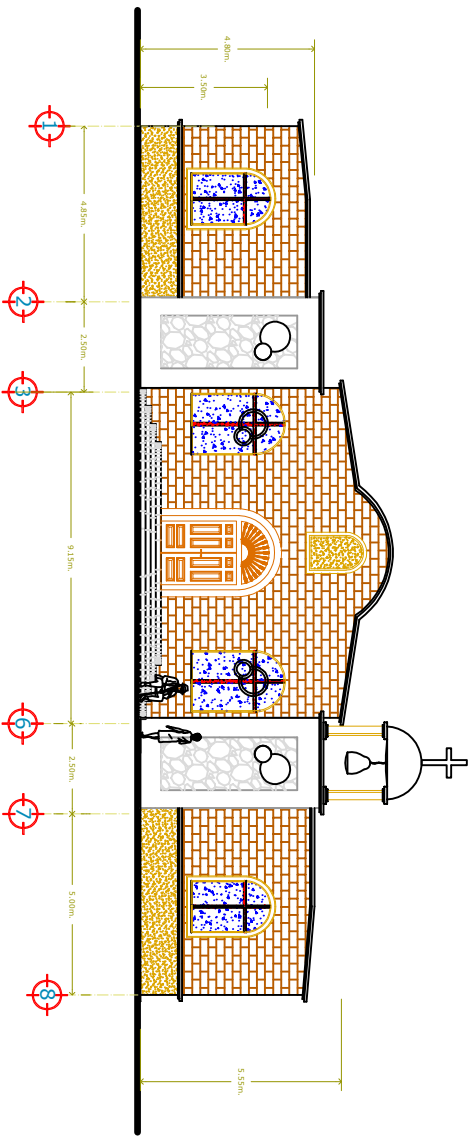
**TÍTULO  
FACHADA Y CORTE**

**ARQ-01**

**UBICACIÓN  
BARRIO DE LAS FLORES  
JUAN ALDAMA,  
ZACATECAS.**



**CAPILLA DE "SAN JOSE " BARRIO LAS FLORES  
FACHADA PRINCIPAL NORTE  
ESC 1:100**



**CAPILLA DE "SAN JOSE " BARRIO LAS FLORES  
CORTE A-A'  
ESC 1:100**

